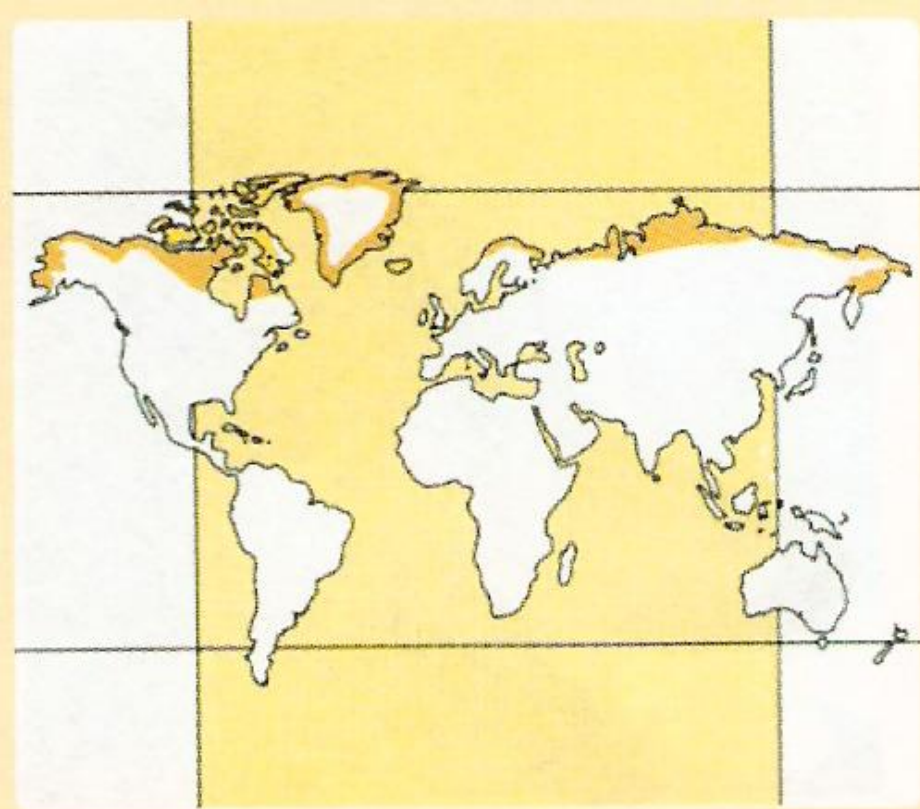


# Élet a tundrán

TK. 68-70. oldal





*A tundraöv elhelyezkedése a Földön*

A tajgától északra, az északi sarkkör tájékán helyezkedik el a tundra.

A tél hosszú hideg (9-10 hónap), a nyár rövid hűvös (2-3 hónap).

A hóingás kicsi. Gyakoriak a szélviharok. Átlaghőmérséklet  $0\text{ }^{\circ}\text{C}$  alatt.

A csapadék (100-200 mm) nagy része hó.

Az egész évben fagyott talajnak csak a felső része enged fel nyáron.

Ilyenkor mocsaras a terület, mert a víz nem tud a fagyott talajba beszivárogni.

Növényei: törpecserjék, lágyszárúak, zuzmók, mohák, melyek magassága 10-20 cm

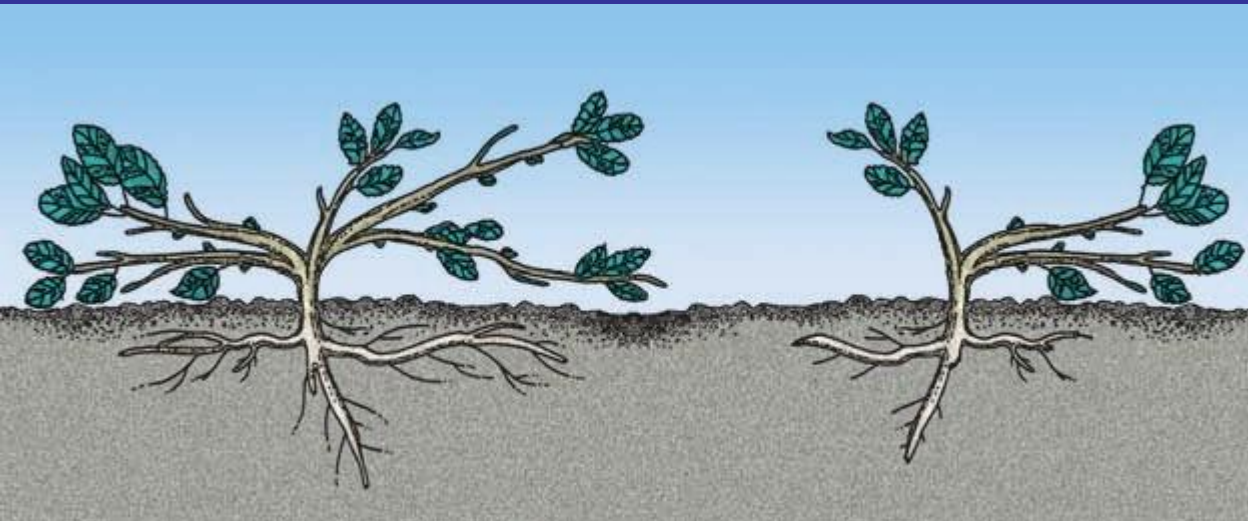
Az erős szél ellen összefüggő növénytakaróval védekeznek a növények.

## Törpecserjék:

A fagyott talaj miatt a felszín közelében ágaznak szét.

Ágaik a felszín felett terülnek szét, hogy a felfogják a kisugárzott hőt.

Pl. törpefűz, törpenyír



törpenyír

A zuzmók telepes teste gombafonalak és moszatsejtek együttéléséből áll. (szimbiózis)

A gombafonalak felveszik és a moszatokhoz juttatják a szerves tápanyagokat, cserébe a moszatoktól kész szerves táplálékot kapnak.

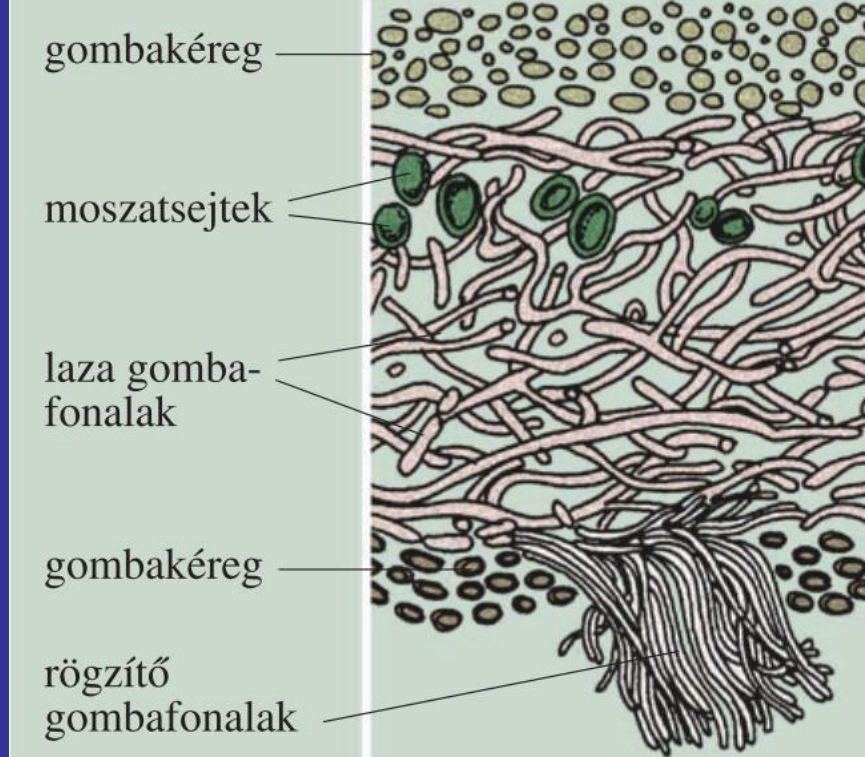
Felületét tömött gombafonalakból álló kéreg alkotja.

### Rénszarvaszuzmó

- színe szürkés
- 5-10 cm magas
- rénszarvasok szívesen fogyasztják



rénszarvaszuzmó



## Rénszarvas:

Nyáron a tundrán legelnek, télen délebbre húzódnak a tajgára.

A gímszarvas rokona, de mérete kisebb, vaskosabb.

A hím és a nőstény is visel agancsot.

Szőrzete szürkésbarna, dús.

Nyaka alsó részén sörényt visel.

Párosujjú patája széles. (havas, mocsaras területek)

Kérődzik.

A sarkvidék lakói félvadon tartják.

Felhasználás:

teherhordás, szánhúzás

tej, hús, bőr, szőr,



Rénszarvas



# Sarki róka

Télen a legtöbb állat délebbre vonul.  
Csak azok maradnak, amelyek jól  
tűrik a hideget.

## Sarki róka

- zsírrétege, bundája vastag, színe beleolvad a környezetébe
- lába rövid, talpa szőrös
- teste zömök
- füle rövid
- Kedvenc eledele a lemming.



# Munkafüzet: 28. oldal

1. Jellemezd a tundrát a megadott szempontok alapján!

*Környezeti tényezők*  
az évi középhőmérséklet:

*A törpecserjék alkalmazkodása*  
ágak elhelyezkedése:

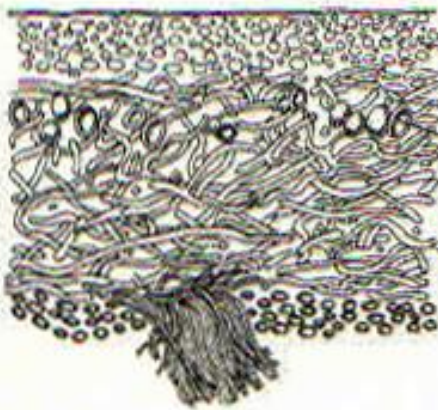
.....  
a szél:

.....  
cserjék magassága:

.....  
a talaj:

.....  
gyökérzet elhelyezkedése:

3. Nevezd meg a részeit, és írd mellé a szerepüket is!



a) .....

b) .....

c) .....