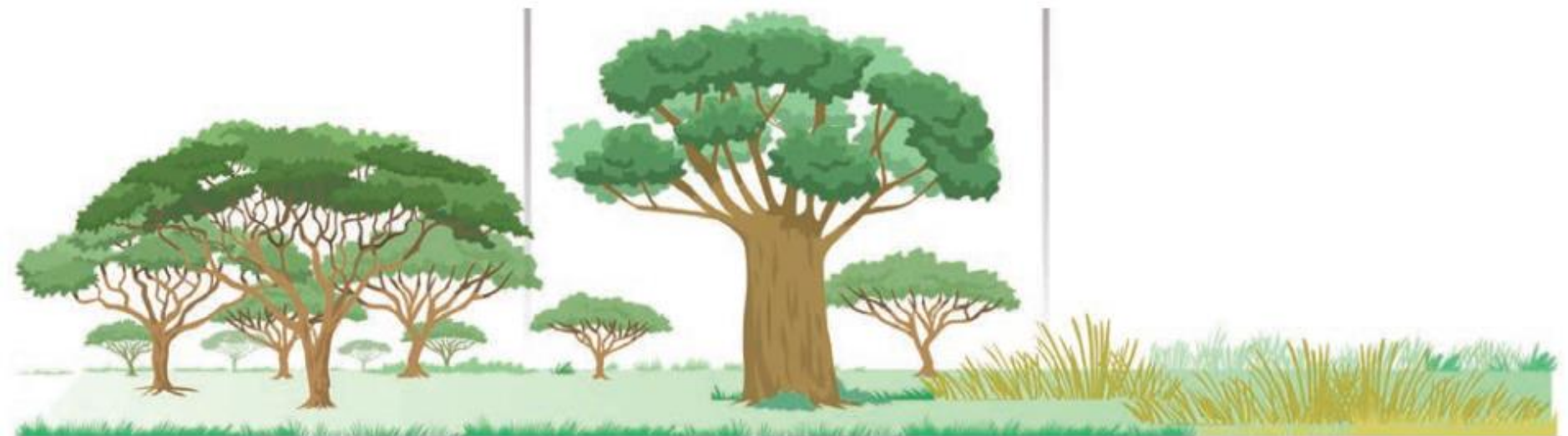


2022. 09. 13.

# A szavannák élővilága

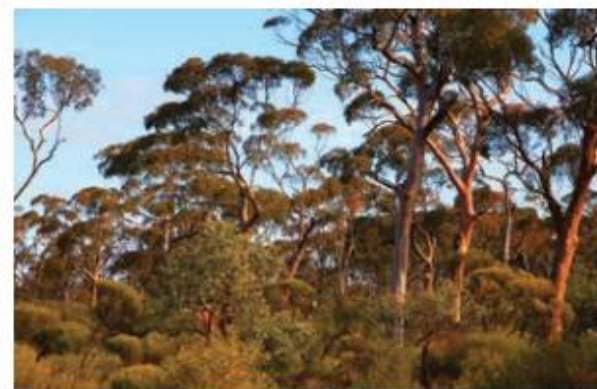




erdős savanna  
1–3 hónap száraz

fás-füves savanna  
4–6 hónap száraz

füves savanna  
7–8 hónap száraz



2. ábra. Az Egyenlítőtől távolodva csökken a csapadék, ami jól tükröződik a növényzet változásában.

A trópusi esőerdők az Egyenlítőtől távolodva, fokozatosan válnak át erdős szavannába.

- két évszak van, egy esős és egy száraz
- a fák 20-30 métereseek
- a fák a száraz évszakban lehullatják a leveleiket
- a fák ritkábban állnak, a lombkorona nem zárul össze
- az Egyenlítőtől tovább távolodva kevesebb a csapadék, az erdős szavanna fás szavannába vált
- itt facsoportokkal és magányos fákkal tarkított füves területek vannak
- jellemző fái **Afrikában** az akácia (1), **Közép-Amerikában** a királypálma (2) és az ernyőspálma (3), **Ausztráliában** az eukaliptusz (4)



- az egyenlítőtől még távolabb, ahol már csak 3-4 hónap a csapadék, ott füves szavanna alakult ki
- itt a fűfélék uralkodnak néhány centistől az akár 2 méteresig
- itt fordul elő a magányos, szárazságtűrő majomkenyérfa is

## AFRIKA

### Majomkenyérfa

- törzse vaskos, vizet raktároz
  - átmérője 5-15 m
  - virágaik éjjel nyílnak, denevérek porozzák
  - tok termésük a majmok kedvenc eledele
- 
- Lágyszárúak közül itt élnek Afrikában a kutyatejfélek és Közép-Amerikában az agávék



A füves szavanna növényei a száraz évszak végére elszáradnak, de föld alatti hajtásaikból a csapadékos évszakban újra fejlődnek.

## A szavannák állatvilága

közönséges csimpánz (emberszabású majom)

- tenyere talpa csupasz
- ujjai végén köröm van
- nincs farka
- a nappalt a földön tölti, éjjelre a fákon készit fészket magának
- mindenevő
- szervezett hordákban él



Itt élő párosujjú patások, melyek kérődző állatok és összetett gyomruk van:  
antilopok (pl. nyársas antilop, csíkos gnú, nagy kudu), zsiráfok, kafferbivalyok



**Páratlanujjú patások (egyszerű gyomor, nem kérődzik):  
zebrák, orrszarvúk**



**Itt él a legnagyobb testű  
szárazföldi emlős, az elefánt**



**Ragadozók:  
oroszlán, gepárd**



## Madarak:

talajon: strucc, gyöngytyúk

fákon: szövőmadarak, papagájok



Elhullott állatokat, maradékot is fogyasztanak:  
sakálók, hiénák, keselyűk



**Ausztráliában él:**

vörös és szürke óriáskenguru, hullámos papagájok és a nimfapapagájok



## **A szavannák jövője**

Hatalmas szarvasmarha csordákat legeltetnek.

A pásztorok felgyújtják a száraz fűvet, hogy perzseléssel dús legelők keletkezzenek.

A gyakori perzseléstől a föld alatti gyökerek tönkremennek.

Az újra nem képződő gyepek helyén a száraz talajt a szél széthordja, a terület elsivatagosodik.