

7. osztály biológia

- 3. összefoglalás –

A rendszerezés kezdetei, növényrendszertan

Melyik tudósra igaz?

1. megírta a fajok eredete című könyvet
2. a Kárpát-medencében mintegy 260 növényt és állatot fedezett fel
3. az élőlények testfelépítésének és életműködésének hasonlóságait, rokonsági kapcsolatokkal magyarázza
4. bevezette a kettős nevezéktant
5. Linné munkásságát folytatta hazánkban
6. bevezette a rendszerezés alapegységeként a faj fogalmát

L: Carl Linné

D: Charles Darwin

K: Kitaibel Pál

A faj fogalma:

Egy fajba tartoznak azok az élőlények, amelyek lényeges külső és belső tulajdonságaikban megegyeznek, és egymás közötti szaporodással termékeny utódokat hozhatnak létre.

7. Rakjuk sorba számozással a rendszertani kategóriákat! 1-es legyen a legnagyobb

____ faj; ____ család; ____ osztály; ____ ország; ____ nemzetség; ____ törzs; ____ rend

8. Soroljuk fel a rendszertani országokat! (5)

sejtmagnélküliek, sejtmagvas egysejtűek, növények, gombák, állatok

Mely mikróbára igazak az alábbi jellemzők?

9. egyik fajtája leprát okozhat
10. a sejt DNS-ét lecseréli és önmagát sokszorosíttatja a sejtrel
11. többségük nem kórokozó
12. a dns a sejtplazmában található
13. csak egy fehérje burokba csomagolt örökítőanyag
14. gyorsan szaporodnak/osztódnak
15. legtöbbször a betegségkórokozóról hallunk
16. alakja gömb, pálcika, vagy csavar
17. egyik fajtája influenzát okoz
18. egyik fajtája tbc-t okoz
19. lehet lebontó, erjesztő, vagy együttélő típusa is
20. egyik fajtája veszettséget okoz

B: baktériumok

V: vírusok

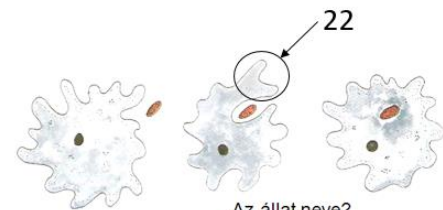
Rendezzük a megfelelő élőlényhez a jellemzőket!

- a) sejtszervecskéi vannak
- b) fontos szerepe van a vizek öntisztulásában
- c) alakatlan
- d) körülhatárolt sejtmagja van
- e) fény hiányában szerves tápanyaggal táplálkozik
- f) táplálkozási módja a bekebelezés
- g) képes szervesanyagot termelni
- h) szerves törmelékkel, vagy baktériumokkal táplálkozik
- i) csillóval mozognak
- j) sejtszájon át táplálkozik

21

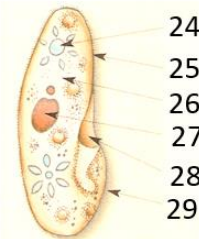
23

30

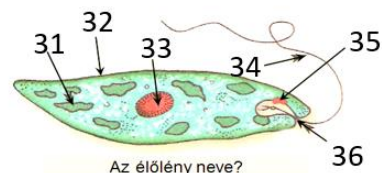


Az állat neve?

21



Az állat neve? 23

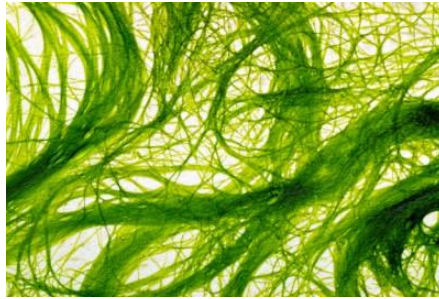


Az élőlény neve?

30



37



38



39

- a) vörösmoszatok
- b) barnamoszatok
- c) zöldmoszatok
- d) tengerekben, édes vizekben élnek
- e) főleg hidegebb tengerekben élnek
- f) melegebb tengerekben élnek
- g) Milyen testfelépítésűek?

Igazak vagy hamisak az állítások a mohákra?

- 40. nem tudnak vizet tartalékolni
- 41. egyes fajai alatt tőzeg képződik
- 42. a táplálékot és a vizet gyökereikkel veszik fel
- 43. megakadályozzák a talaj kiszáradását és lemosódását
- 44. zöldmoszatoktól származnak
- 45. a vizet egész testfelületükön veszik fel
- 46. maggal szaporodnak
- 47. valódi gyökerük, száruk, levelük van
- 48. a spórák a spóratartó tokban keletkeznek
- 49. talajon, sziklákon, fák oldalán élnek

Keressük meg az alábbi szövetek jellemzőit!

- 50. Állandósult szövetek
- 51. Osztódó szövetek
- 52. bőrszövet
- 53. alapszövetek
- 54. szállítószövet

- a) raktározó és szilárdító változata is van
- b) 2 részből áll: fa rész és háncs rész
- c) ide tartozik a bőrszövet, alapszövet és szállítószövet
- d) sejtjei minden irányból szorosan illeszkednek
- e) zöld színtestet nem tartalmaznak
- f) farésze szerves anyagokat szállít a levelekhez
- g) jellegzetes elemei a gázcserenyílások
- h) állandósult szöveteket hoznak létre
- i) egymás feletti sejtjei csöveket alkotnak
- j) táplálékkészítő és szilárdító változata is van
- k) a szárak és a lomblevelek felszínét védi a külső hatásoktól és a kiszáradástól
- l) háncsrésze a növény által elkészített szerves tápanyagokat szállítja a növény minden szervéhez

Mi a feladata az alábbi növényi szerveknek?

- 55. gyökér
- 56. háncsrész
- 57. farész
- 58. virág
- 59. levél
- a) szaporodás
- b) szerves tápanyagok szállítása
- c) táplálék készítés, párologtatás, gázcsere
- d) szerves tápanyagok szállítása
- e) növényi rögzítése, táplálék felszívás

60. Mely **törzsbe** tartozhat az oldalsó növény?

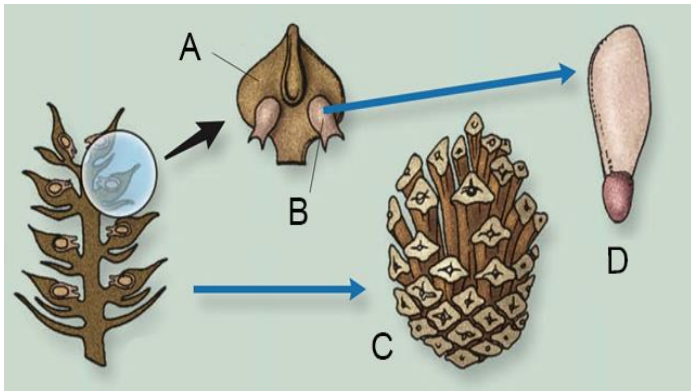
61. Milyen további két nagy csoportba soroltuk a törzs képviselőit?

62. Mivel szaporodnak?

63. Mely valódi növényi szerv nem található meg náluk?

64. Milyen környezetet kedvelnek?





65. Mely két törzsbe soroljuk a virágos növényeket?

66. Hol fejlődik a magkezdemény a nyitvatermők esetén?

67. Milye nincs a nyitvatermőknek?

68. Mely két osztályba soroljuk a zárvatermőket?

A:

B:

C:

D:



Hány lakiak az alábbi növények és hány ivarúak a virágaik?



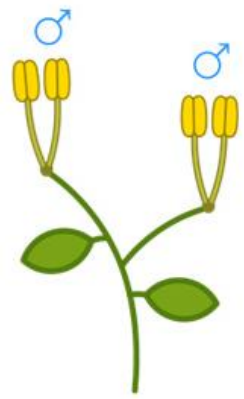
69



70



71



72