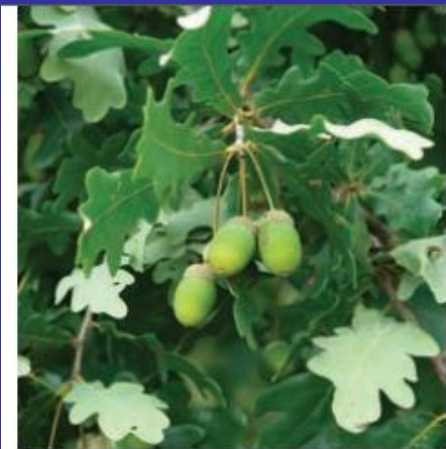


Lombhullató erdők élővilága

TK. 114. oldal



- hazánkra ez a bióm jellemző
- lombhullató fafajok alkotják
- egy, vagy néhány fafaj alkotja
- lombkorona szintek száma egy, vagy kettő
- az erdőket a bennük többségben előforduló fákról nevezik el
- az alföldeken, dombságokon, hegyvidéken kb. 400 m-ig tölgyes erdőket találunk, kocsányos tölgyes 200 m-ig, kocsánytalan és csertölgy 200 m felett.



4. ábra. A kocsányos tölgy levelének rövid a nyele.



5. ábra. A kocsánytalan tölgy levele hosszú nyelű.



6. ábra. A csertölgy levele szabályos karéjzott.

Tölgy

- 30 m magasra is megnőnek
- kérge repedezett
- levelei karéjosak
- termése makk termés
- lombkoronája laza (átjut a fény), ezért fejlett a cserje és gyepszint
- 400 m felett a gyertyánnal elegyedik



2. ábra. Míg a bükkerdő (a) cserje- és gyepszintje nyáron nagyon szegényes, a tölgyesé (b) egyedekben gazdag.

Gyertyán

- kérge szürke, hosszanti csíkozással
- leveleik épek, széle fűrészszes

600 m felett a gyertyános tölgyest a bükkös erdők váltják



7. ábra. A bükk levélszéle ép.

Bükk



Gyertyán



Bükk erdő



Bükk



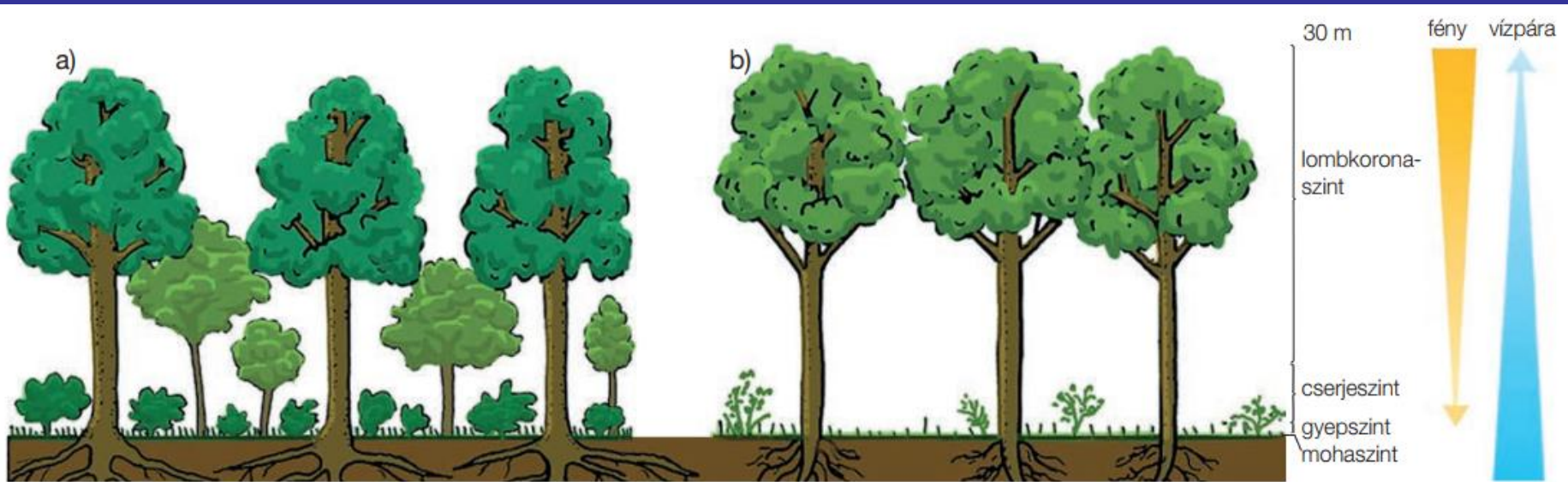
Gyertyán



Bükk

- magasra növő, ezüstszürke kérgű fa
- levele ép
- a gyertyános-tölgy és a bükkerdő lombkoronája zártabb, kevés fényt enged át
- a cserjeszint hiányos, a gyepszint is csak lombfakadás előtt gazdag virágokban

Az előző három fa virágai egyivarúak, porzós virágaik barkavirágzatot alkotnak, melyet a szél poroz.



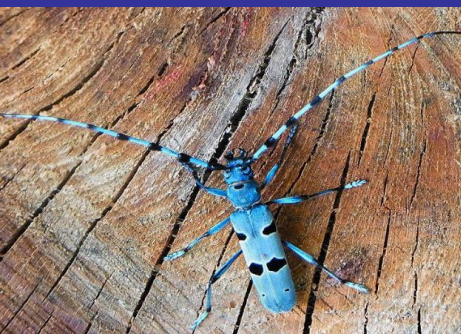
3. ábra. A tölgy- (a) és bükkerdők (b) növényzeti szintjei



- az aljnövényzet lakója a kerti csiga



- az avar lakója a ragadozó kék futrinka



- a tölgyerdők lakója a havasi cincér



- és az orrszarvú bogár



- a nyirkos avarban él a kétéltű erdei béka



- jellemző erdőlakó az erdei sikló



- a rigó az avarban keresgél



- a csuszka a fák kérgének repedéseiben kutat rovarok és lárvák után



- a kék cinege az ágakon keresgél



- a nagy fakopáncs a kéreg alól és a fatörzsből vési ki táplálékát



- ragadozó madarak közül a karvaly
- és a héja nappal,



- az erdei fülesbagoly és az



- uhu (nagy fülesbagoly) éjszaka vadászik



emlősök

rágcsáló

- a sárganyakú erdei egér és a lombkoronában élő



- európai mókus



- a rágcsálókat fogyasztja a karcsú rövidlábú menyét (20-30 cm), főleg egereket, pockokat eszik



nagyobb méretű ragadozók a

- nyuszt, mely ügyesen mozog a fákon, madarakat, mókusokat zsákmányol



- A hasonló nyest, éjszaka vadászik. A nagyvárosokban is előfordul.



nagytestű
növényevők az

- európai őz és



- a gímszarvas

agancsot
mindkettőnél
csak a hímek
viselnek

Nagytestű ragadozók a vadmacska

- házimacskához hasonló, vaskosabb farkokkal és csikozott bundával
hiúz
- kuvasz méretű, macskaféle ragadozó
- tápláléka: egerek, nyulak, őz, szarvasborjú, stb.
farkas



barnamedve

- akár a 300 kg-ot is eléri
- tápláléka: emlősök, dögök, halak, rovarok, csigák, erdei gyümölcsök, friss hajtások, akár fűfélék
- nem alszik téli álmot, de vackába visszavonulva a nyári időszakban felhalmozott zsírtartalékait éli fel
- tél végén hozza világra két-három bocsát







15



16



17



18



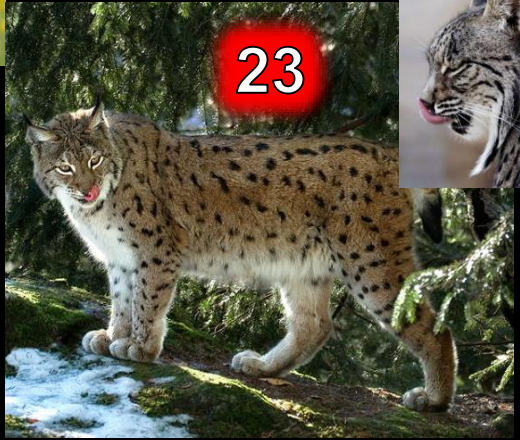
20



21



19



23



22



24



25

