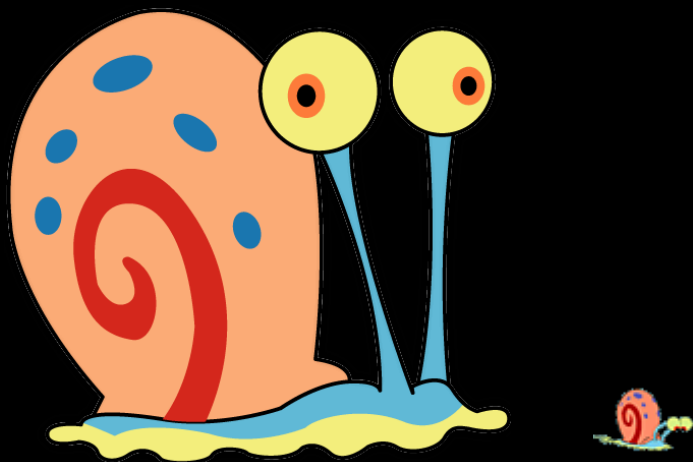


A puhatestűek világa

TK. 146-147. oldal



Puhatestűek törzse

- testük puha, többnyire belső váz nélküli
- szelvényezetlen testük többnyire fejre, lábra, zsigerzacskóra tagolódik
- a hátoldali kettősfalú bőrredő a köpeny, a meszes héjat választja ki
- a köpenyüregben található a tüdő, vagy a kopolytú
- táplálékuk növényi, ill. állati eredetű
- tápcsatornájuk kétnyílású
- petével szaporodnak, többségük átalakulás nélkül fejlődik

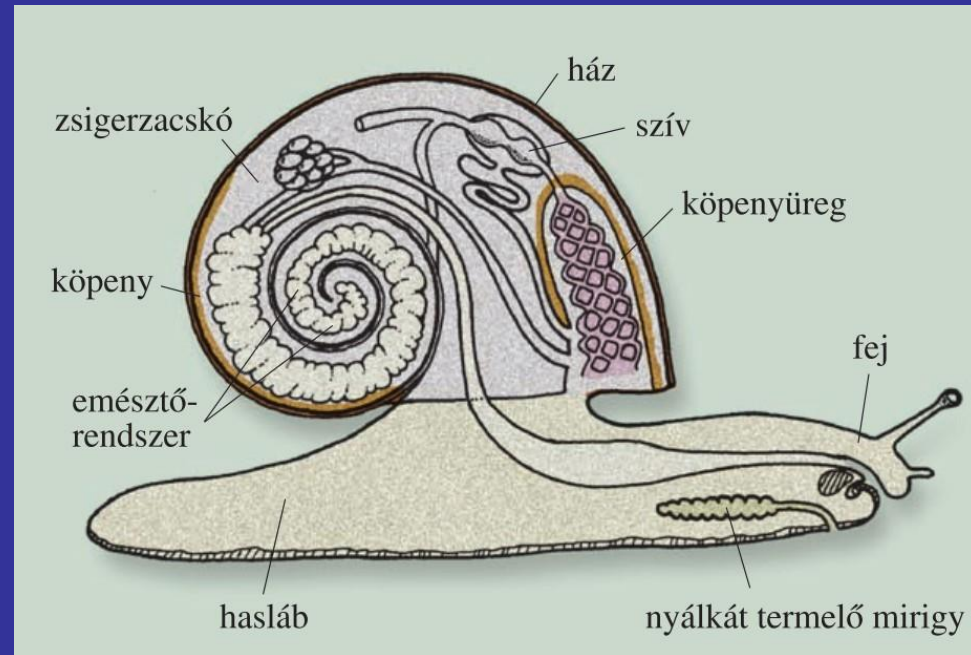
MF 62. oldal: 1. feladat

1. Karikázd be a puhatestűek törzsére jellemző állítások betűjelét!

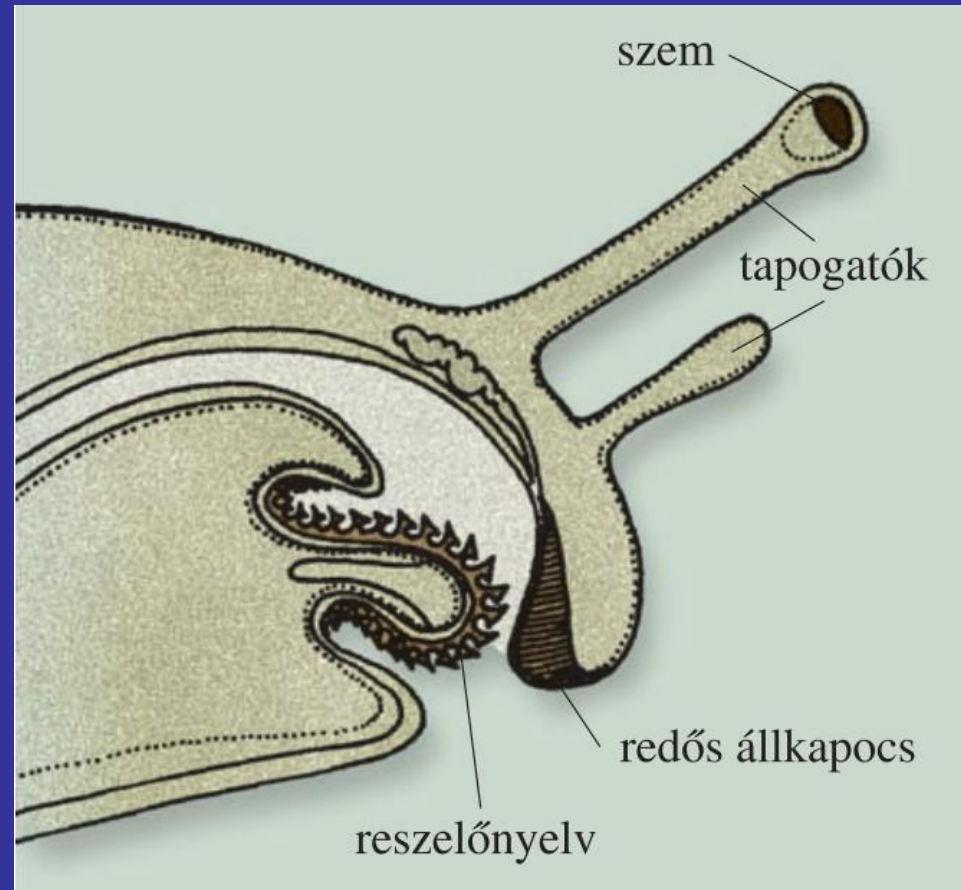
- | | |
|--|--|
| a) Szelvényezett test. | e) Valamennyiük teste fejre, lábra, és zsigerzacskóra tagolható. |
| b) Jellegzetes szervük a köpeny. | f) Bélcsatornájuk kétnyílású. |
| c) Belső szerveik zsigerzacskóban helyezkednek el. | g) Petével szaporodnak. |
| d) Testüket külső meszes váz védi. | h) Fejlődésük zömmel átalakulás nélküli. |

Csigák osztálya

- vízben és szárazföldön élnek
- hasi helyzetű izmos talpszerű lábuk a hasláb
- házuk spirálisan felcsavarodott, asszimmetrikus
- a házba a fejét és a lábát is vissza tudja húzni



- a fejen két pár tapogató és a szájnílás található
- többnyire növényekkel táplálkoznak, de vannak ragadozók is
- táplálékát a redős állkapoccsal és a reszelőnyelvvvel aprítja fel
- petével szaporodnak, átalakulás nélkül fejlődnek
- példák: éticsiga, nagy meztelen csiga





pannon csiga



nagy meztelencsiga



kúpcsiga (ragadozó)



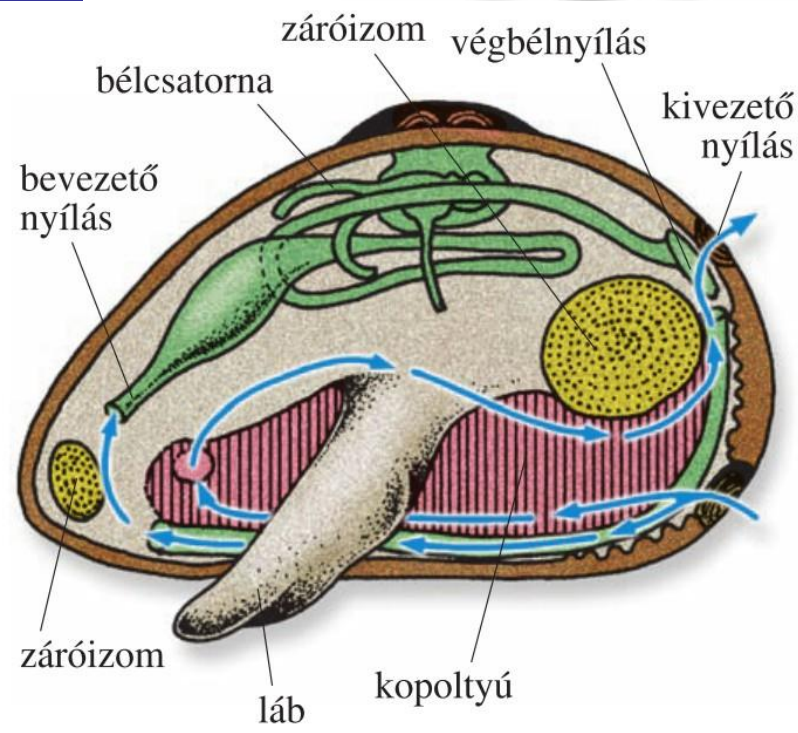
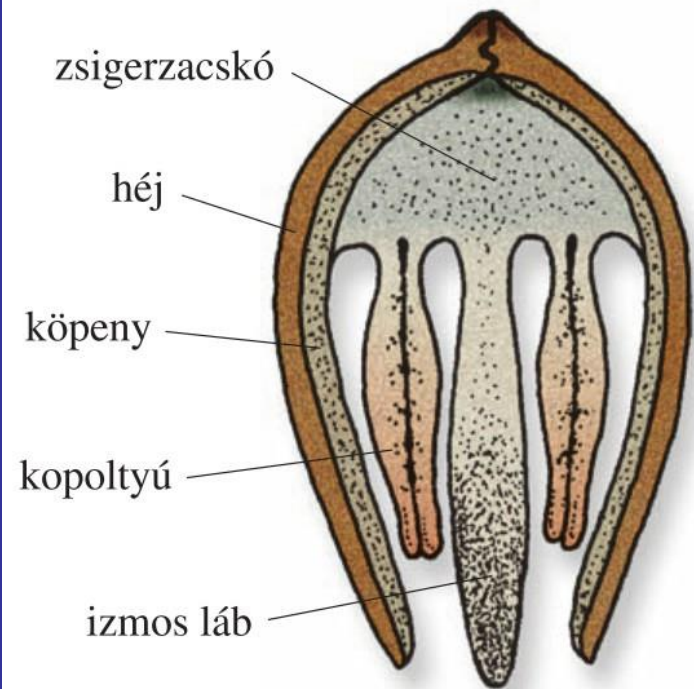
éti csiga



mocsári csiga

Kagylók osztálya

- vízben élnek
- testüket két szimmetrikus héj védi
- a héjak a sarokpántnál kapcsolódnak össze, záróizom zárja
- testfelépítés: köpeny, láb, zsigerzacskó
- fej nincs
- a víz a bevezető nyíláson jut a köpenyüregbe
- kopoltyúval lélegzik, de ez a táplálék kiszűrésében is szerepet játszik
- parányi élőlényekkel, korhadékkal táplálkozik
- a salakanyag és a CO_2 a kivezető nyíláson át távozik
- petével szaporodik, a petéből lárva, majd kifejlett kagyló lesz
- fejlődése átalakulós





szívkagyló



osztriga

óriáskagyló

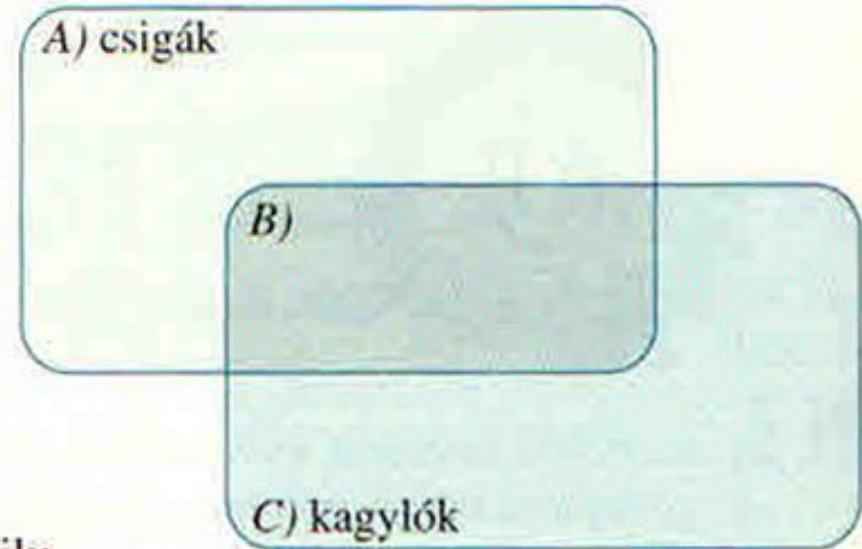


folyami kagyló

HF. 62. oldal: 3-4. feladat

3. Sorold az alábbi tulajdonságokat betűjelük segítségével a megfelelő halmazba!

- a) vízben és szárazföldön élnek;
- b) kizárólag vízi szervezetek;
- c) testük három testtájra tagolható;
- d) két testtájuk van;
- e) fejük hiányzik;
- f) kopolyúval lélegeznek;
- g) szárazföldi képviselőik légzőszerve a „tüdő”;
- h) külső meszes váz szilárdítja testüket;
- i) kopolyúik a táplálék kiszűrését is segítik;
- j) fejlődésük átalakulásos;
- k) a petéből közvetlenül kifejlett állatok lesznek;
- l) testük szelvényezetlen



4. Írd a szavak után a megfelelő nagybetűt! T = törzs, O = osztály, F = faj, E = egyik sem

éti csiga: ; kagylók: ; puhatestűek: ; tavi kagylók: ; csigák: