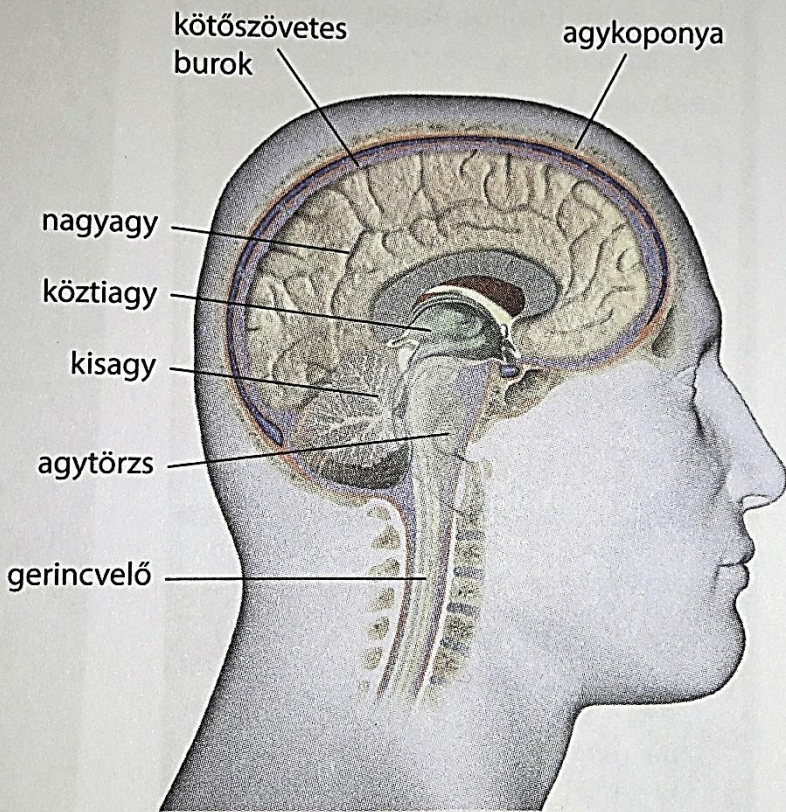


A központi idegrendszer

- TK. 80. oldal -





1. Az agy részei és a gerincvelő

A **nagyagy** az agyvelő legnagyobb része.

- 2 féltékéből és lebenyekből áll
- Külső részét az agykéreg, másnéven a szürkeállomány alkotja, mely az idegsejtek sejttesteiből áll.

Feladatai:

- itt tudatosulnak a felvett ingerek – „érzetek” kialakulása
- akaratlagos cselekvés kiindulópontja
- gondolkodás, memória, érzelmek (intellektuális funkciók)

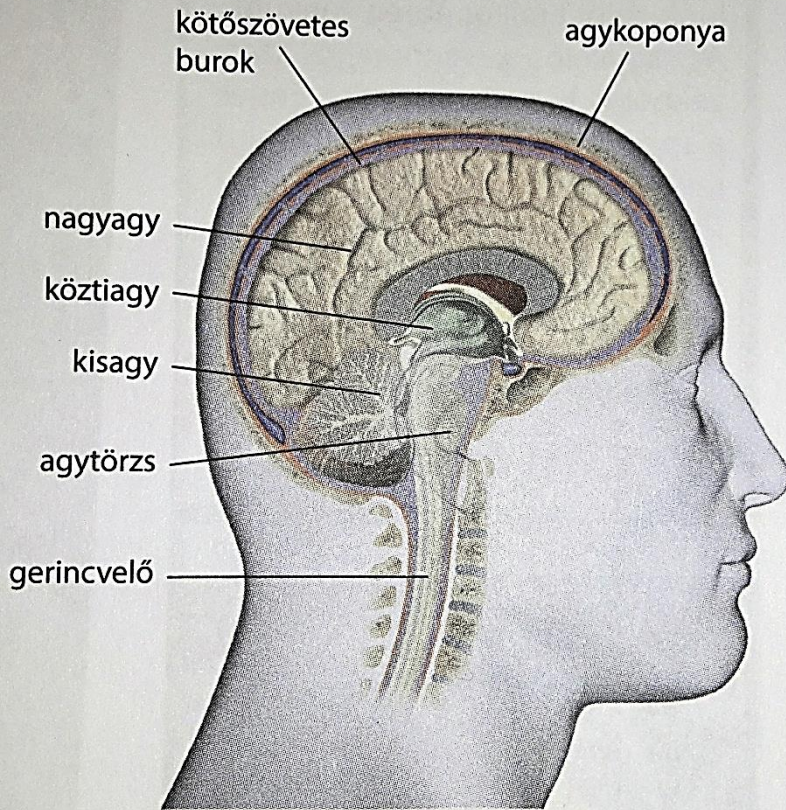
A **köztiagy** az érzékszervekből érkező ingerületeket készíti elő a nagyagy érzőközpontjai számára. Alsó része a létfenntartó működések legfőbb irányítója és szabályozza a hormonális rendszer működését is.

Az **agytörzs** az agyvelő alsó szakasza

Életfontosságú működéseket szabályoz, mint a szívműködés, vérnyomás, légzés, továbbá itt található a köhögés, hányás, nyelés reflexközpontja.

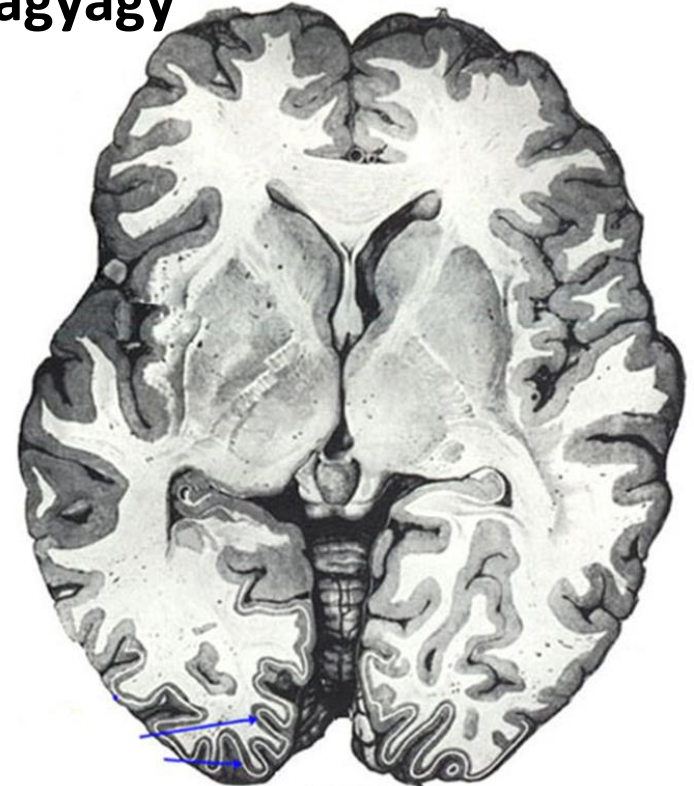
A **kisagy** két féltékéből áll, kívül szürkeállománnyal.

- összerendezi, összehangolja mozgásunkat, továbbá a beszédben és az egyensúlyozásban is szerepe van



1. Az agy részei és a gerincvelő

Nagyagy

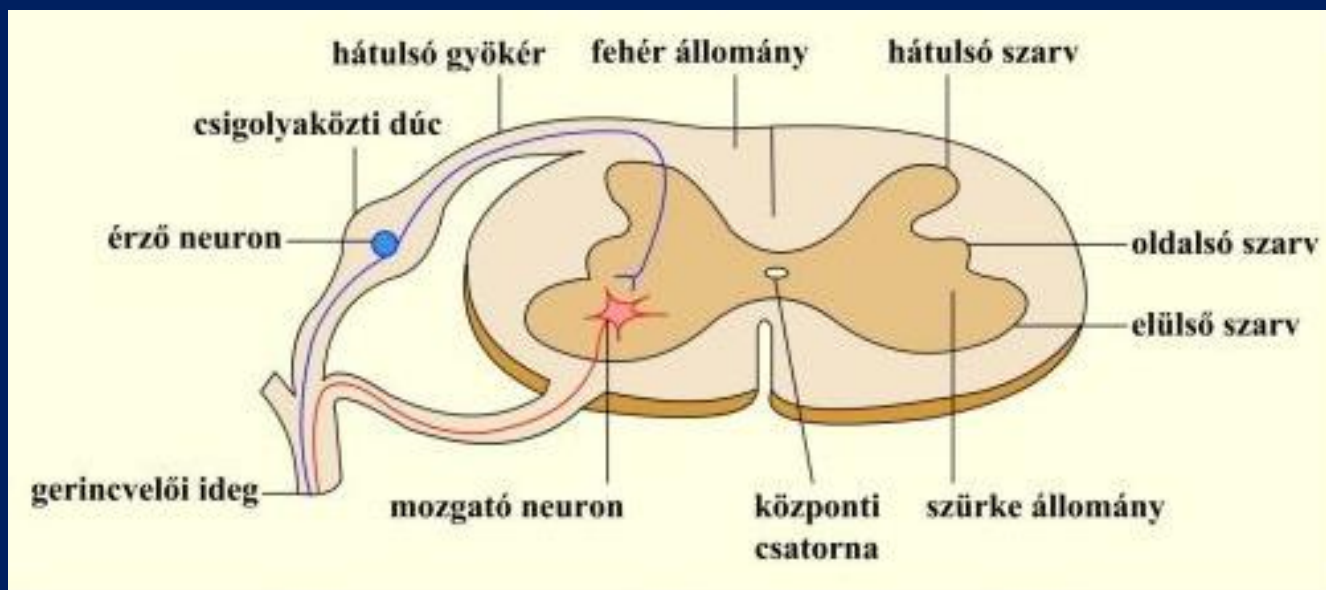
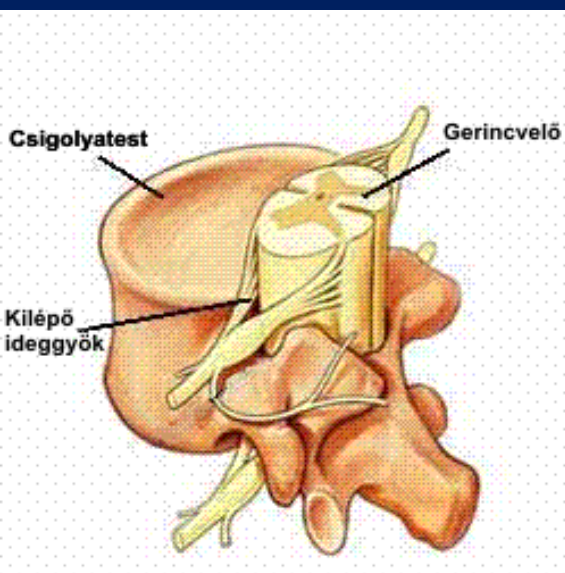


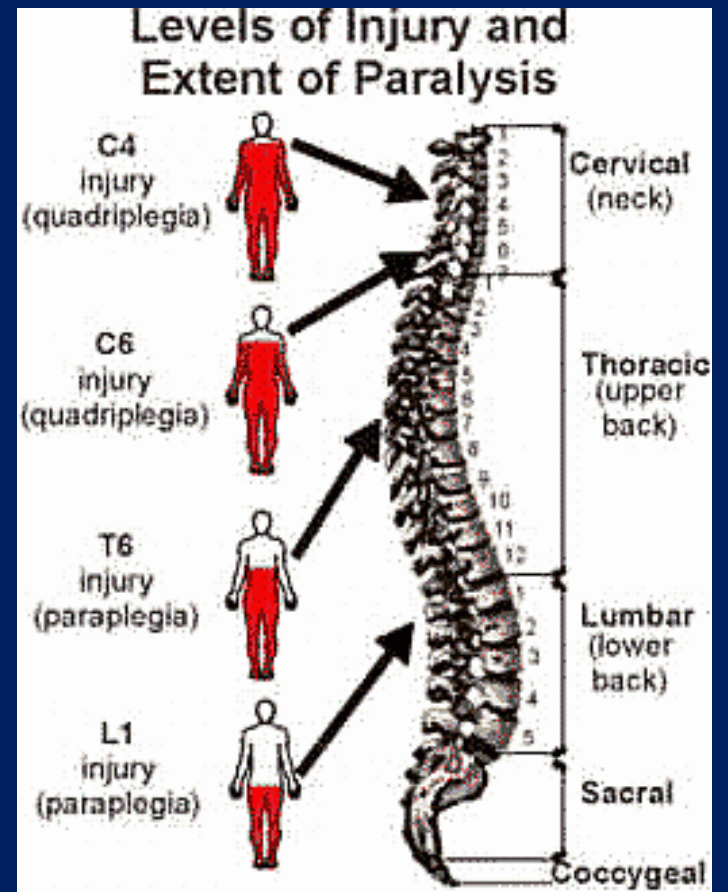
A gerincvelőben a szürke és a fehér állomány elhelyezkedése fordított az agyvelőhöz viszonyítva.

Kívül a szürkeállomány, belül a fehérállomány található.

A fehérállományt itt is az idegsejtek rostjai alkotják.

A gerincvelő sokféle reflex központja. Pl. védekező r., testtartás fennmaradását szolgáló refl.





MF. 55. OLDAL – LAP TETEJE B FELADAT

	Nagyagy	Köziagy	Agytörzs	Kisagy
1. Hatással van a hormonrendszer működésére.				
2. Felszínét szürkeállomány borítja.				
3. Szerepe van a tanulásban, gondolkodásban, emlékezésben.				
4. Itt alakulnak ki az érzetek.				
5. Jelentős szerepet tölt be a mozgások összerendezésében és az egyensúlyozásban.				
6. A köhögés, hányás és nyelés reflexének központjai itt találhatóak.				
7. Két féltekéből áll.				
8. Közvetlen kapcsolatban áll a gerincvelővel.				
9. Utasítást ad a tudatos, akaratlagos mozgásokra.				
10. Átkapcsolóhely. Itt történik meg az érzékszervekből érkező információk elsődleges feldolgozása.				
11. Szabályozza a szív működést, a vérnyomást és a légzést.				
12. A szervezet működését fenntartó automatikus folyamatokat szabályozza, szükség esetén felülbírálja az alsóbb központok parancsait.				
13. Működésének következtében képesek vagyunk a tagolt beszédre.				
14. Lebonyolódik tagolódik, felszíne tekervényes, barázdás.				
15. A szürke- és a fehérállomány élesen elválik egymástól.				